

ES

FICHA TÉCNICA

## ■ DATOS DEL PRODUCTO

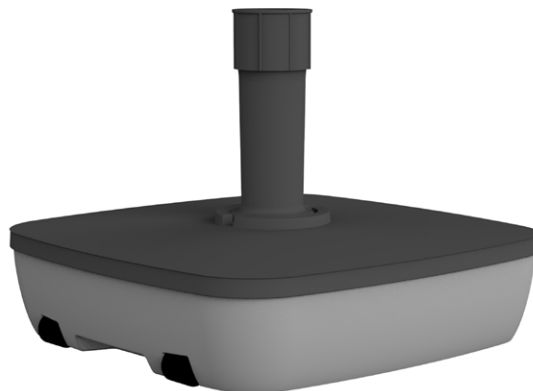
**Referencia:** BASE PREMIUM C25 GR

**Descripción:** Base parasol rellenable 25 L

**Forma:** Cuadrada

**Medidas:** 49,5x30 cm

**Color:** Antracita y gris



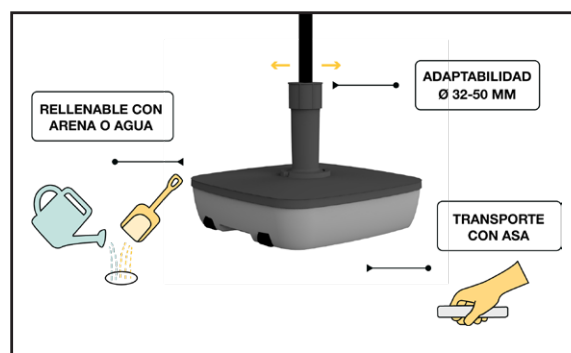
## ■ CARACTERÍSTICAS TÉCNICAS

MATERIAL	Polipropileno
PROTECCIÓN UV	Resistente a los rayos UV
CAPACIDAD	25 L
TRANSPORTE	Asa de transporte y ruedas incorporadas
SUJECIÓN	Sujeción al tubo con mástiles de Ø32 a 50 mm
USO RECOMENDADO	Sujeción de parasoles en jardines, terrazas, patios y zonas exteriores

## ■ MONTAJE Y USO

La base de parasol está diseñada para un uso funcional y duradero en exteriores. Su instalación es sencilla, ya que no requiere montaje de piezas: se rellena con agua o arena hasta alcanzar su capacidad de 25 L, proporcionando estabilidad adecuada para la mayoría de parasoles estándar.

Está fabricada en polipropileno, material impermeable y resistente a los rayos UV, lo que garantiza su durabilidad frente a la exposición al sol y a condiciones climáticas adversas. Es compatible con mástiles de parasoles con un diámetro de 32 a 50 mm, ofreciendo versatilidad en su uso. Además, incorpora un asa ergonómica para facilitar el vaciado y su transporte.



## ■ MANTENIMIENTO

Se recomienda vaciar completamente el agua o la arena antes de guardar la base y almacenarla en un lugar fresco y seco. Evite el contacto prolongado con superficies rugosas o filosas que puedan rayar el polipropileno, y limpie la superficie con un paño húmedo y jabón neutro para conservar el acabado y la resistencia de los materiales.

## PT FICHA TÉCNICA

### ■ DADOS DO PRODUTO

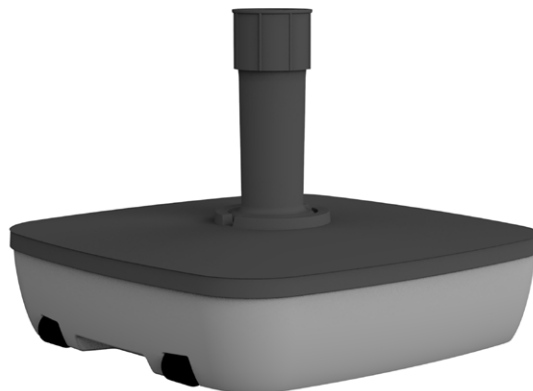
**Referência:** BASE PREMIUM C25 GR

**Descrição:** Base de guarda-sol preenchível 25 L

**Forma:** Quadrada

**Medidas:** 49,5x30 cm

**Cor:** Antracite e Cinzento



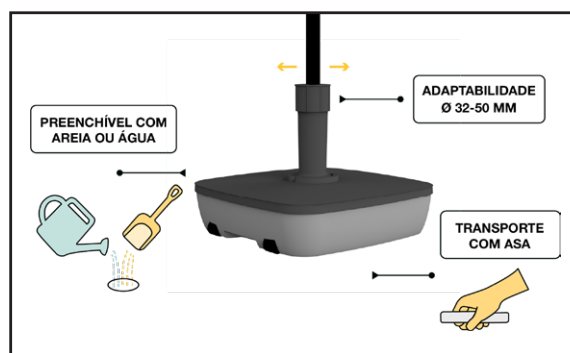
### ■ CARACTERÍSTICAS TÉCNICAS

MATERIAL	Polipropileno
PROTEÇÃO UV	Resistente aos raios UV
CAPACIDADE	25 L
TRANSPORTE	Asa de transporte e rodas incorporadas
FIXAÇÃO	Fixação ao tubo para mastros de Ø32 a 50 mm
USO RECOMENDADO	Fixação de guarda-sóis em jardins, terraços, pátios e áreas exteriores

### ■ MONTAGEM E USO

A base de guarda-sol está desenhada para um uso funcional e duradouro em exteriores. A sua instalação é simples, já que não requer montagem de peças: enche-se com água ou areia até alcançar a sua capacidade de 25 L, proporcionando estabilidade adequada para a maioria dos guarda-sóis padrão.

É fabricada em polipropileno, material impermeável e resistente aos raios UV, o que garante durabilidade perante a exposição solar e condições climáticas adversas. É compatível com mastros de guarda-sol com um diâmetro de 32 a 50 mm. Além disso, incorpora uma asa ergonómica para facilitar o esvaziamento e o transporte.



### ■ MANTENIMIENTO

Recomenda-se esvaziar completamente a água ou a areia antes de guardar a base e armazená-la em local fresco e seco. Evite o contacto prolongado com superfícies rugosas ou afiadas que possam riscar o polipropileno, e limpe a superfície com um pano húmido e sabão neutro para conservar o acabamento e a resistência dos materiais.

## EN TECHNICAL DATASHEET

### ■ PRODUCT DATA

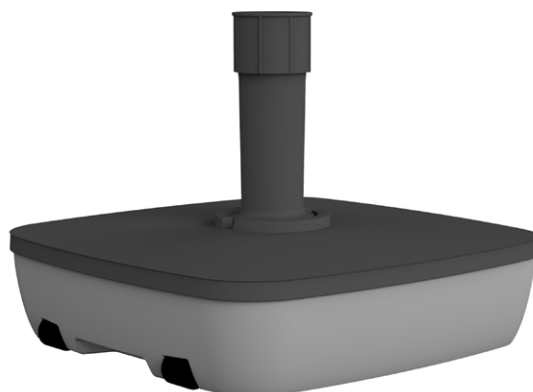
**Reference:** BASE PREMIUM C25 GR

**Description:** 25 L fillable parasol base

**Shape:** Square

**Dimensions:** 49,5x30 cm

**Color:** Anthracite and Grey



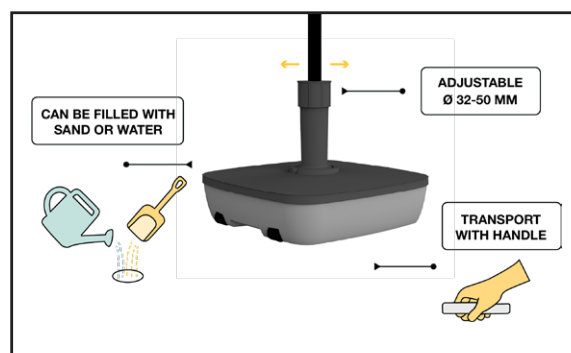
### ■ TECHNICAL SPECIFICATIONS

MATERIAL	Polypropylene
UV PROTECTION	UV resistant
CAPACITY	25 L
TRANSPORT	Carry handle and built-in wheels
FASTENING	Tube fastening for poles from Ø32 to 50 mm
RECOMMENDED USE	Securing parasols in gardens, terraces, patios, and outdoor areas

### ■ ASSEMBLY AND USE

The parasol base is designed for functional and durable outdoor use. Installation is simple, as no assembly of parts is required: fill with water or sand to its 25 L capacity, providing adequate stability for most standard parasols.

It is made of polypropylene, a waterproof and UV-resistant material, ensuring durability against sun exposure and adverse weather. It is compatible with parasol poles with a diameter of 32 to 50 mm, offering versatility. Additionally, it features an ergonomic handle to facilitate emptying and transport.



### ■ MAINTENANCE

It is recommended to completely empty the water or sand before storing the base in a cool, dry place. Avoid prolonged contact with rough or sharp surfaces that could scratch the polypropylene, and clean the surface with a damp cloth and mild soap to preserve the finish and material strength.

## FR FICHE TECHNIQUE

### ■ DONNÉES DU PRODUIT

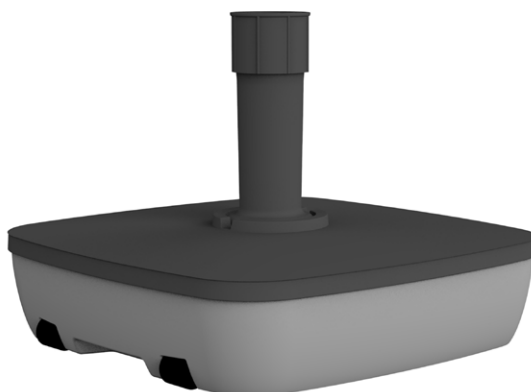
**Référence:** BASE PREMIUM C25 GR

**Description:** Pied de parasol à remplir 25 L

**Forme:** Carrée

**Dimensions:** 49,5x30 cm

**Couleur:** Anthracite et Gris



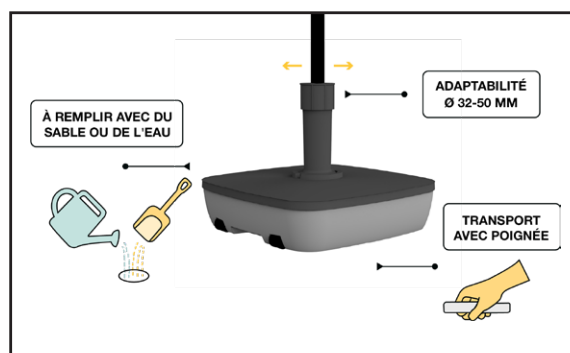
### ■ CARACTÉRISTIQUES TECHNIQUES

MATÉRIAU	Polypropylène
PROTECTION UV	Résistant aux rayons UV
CAPACITÉ	25 L
TRANSPORT	Poignée de transport et roues intégrées
FIXATION	Fixation au tube pour mâts de Ø32 à 50 mm
UTILISATION RECOMMANDÉE	Fixation de parasols dans les jardins, terrasses, patios et zones extérieures

### ■ MONTAGE ET UTILISATION

Le pied de parasol est conçu pour un usage fonctionnel et durable en extérieur. Son installation est simple, car elle ne nécessite aucun montage de pièces : il suffit de le remplir d'eau ou de sable jusqu'à sa capacité de 25 L, offrant ainsi une stabilité adéquate pour la plupart des parasols standards.

Fabriqué en polypropylène, un matériau imperméable et résistant aux UV, il garantit une grande durabilité face à l'exposition solaire et aux intempéries. Il est compatible avec des mâts de parasol d'un diamètre de 32 à 50 mm. De plus, il intègre une poignée ergonomique pour faciliter la vidange et le transport.



### ■ ENTRETIEN

Il est recommandé de vider complètement l'eau ou le sable avant de ranger le pied dans un endroit frais et sec. Évitez le contact prolongé avec des surfaces rugueuses ou coupantes qui pourraient rayer le polypropylène, et nettoyez la surface avec un chiffon humide et du savon neutre.

## DE TECHNISCHES DATENBLATT

### ■ PRODUKTDATEN

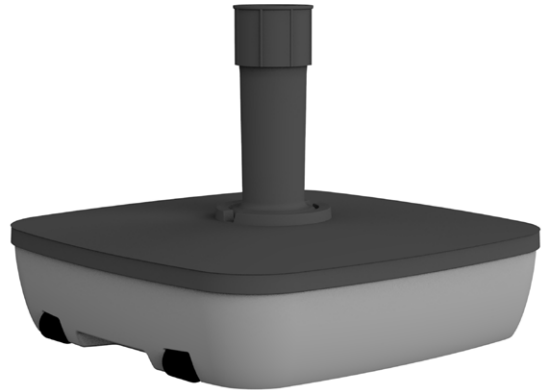
**Referenz:** BASE PREMIUM C25 GR

**Beschreibung:** Befüllbarer Sonnenschirmständer 25 L

**Form:** Quadratisch

**Maße:** 49,5x30 cm

**Farbe:** Anthrazit und Grau

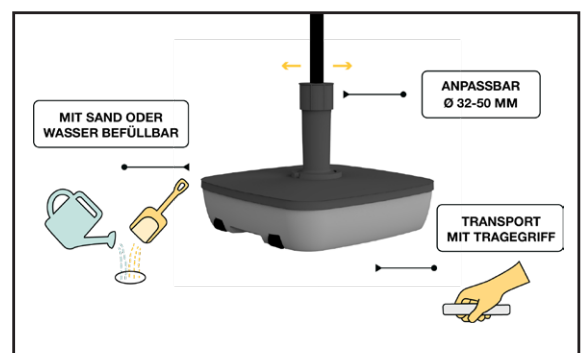


### ■ TECHNISCHE MERKMALE

MATERIAL	Polypropylen
UV-SCHUTZ	UV-beständig
KAPAZITÄT	25 L
TRANSPORT	Tragegriff und integrierte Rollen
BEFESTIGUNG	Rohrbefestigung für Schirmmasten von Ø32 bis 50 mm
EMPFOHLENE VERWENDUNG	Befestigung von Sonnenschirmen in Gärten, Terrassen und Außenbereichen

### ■ MONTAGE UND GEBRAUCH

Dieser Schirmständer ist für den funktionalen und dauerhaften Einsatz im Freien konzipiert. Die Installation ist einfach, da keine Montage von Einzelteilen erforderlich ist: Er wird mit Wasser oder Sand bis zu einer Kapazität von 25 L befüllt, was eine ausreichende Stabilität für die meisten Standard-Sonnenschirme bietet. Er besteht aus Polypropylen, einem wasserdichten und UV-beständigen Material, das Langlebigkeit bei Sonneneinstrahlung und widrigen Wetterbedingungen garantiert. Er ist mit Schirmmasten von 32 bis 50 mm Durchmesser kompatibel. Zudem verfügt er über einen ergonomischen Griff, der das Entleeren und den Transport erleichtert.



### ■ PFLEGEHINWEISE

Es wird empfohlen, Wasser oder Sand vollständig zu entleeren, bevor der Ständer an einem kühlen, trockenen Ort gelagert wird. Vermeiden Sie längeren Kontakt mit rauen oder scharfen Oberflächen, die das Polypropylen zerkratzen könnten. Reinigen Sie die Oberfläche mit einem feuchten Tuch und Neutraseife.